

 Перейти в магазин Эль-Дент и заказать: 

ROCK

occlufast[®]



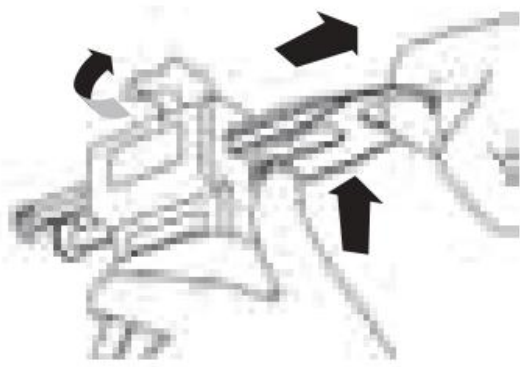
VINYLPOLYSILOXANE
(ADDITION SILICONE)
BITE REGISTRATION
MATERIAL

FAST SETTING
EXTRA HARD 95 SHORE A

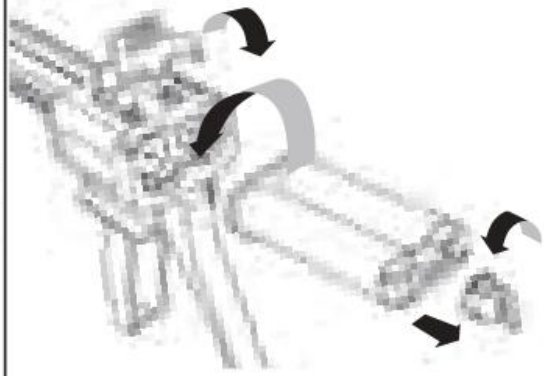
Zhermack[®]
CLINICAL 



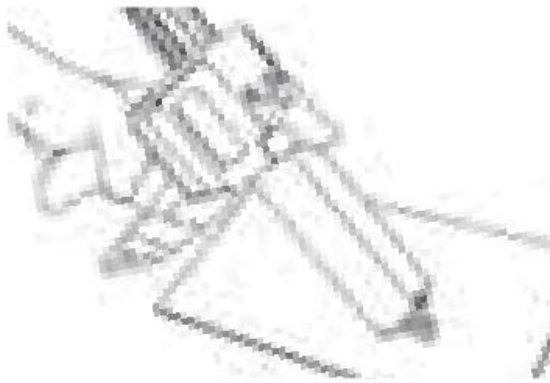
1



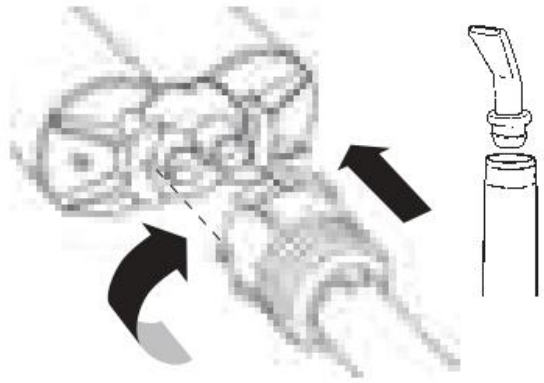
2



3



4



Occlufast Rock – это поливинилсилоксан, специально предназначенный для определения прикуса. Тиксотропен, высокоточен, с малым временем схватывания. Occlufast Rock – это стабильный материал с высочайшей конечной твердостью: 95 по Шору-А. Матовость, цвет и твердость этого материала обеспечивают пользователю максимальную простоту контроля и эффективное применение.

ХАРАКТЕРИСТИКИ

Тиксотропия; отсутствие клейкости

Высокая твердость после затвердевания (95 по Шору-А)

Исключительная точность

Не ощущается пациентом, смыкающим зубы естественным образом

Стабильность в отношении размеров и воздействия дезинфекции

Быстрота. Время нахождения в ротовой полости менее 60 секунд

После затвердевания может быть вновь установлен для контроля

Простота в использовании. После затвердевания может быть обработан режущим инструментом или фрезой

ПРИМЕНЕНИЕ

Регистрация прикуса посредством любой техники

Центральная, выступающая и боковая межчелюстные регистрации

Регистрация для гнатологической оценки

Регистрация для диагностической оценки при черепно-нижечелюстных расстройствах

Регистрация прикуса в ортодонтии

ИНСТРУКЦИИ ПО ПРИМЕНЕНИЮ

Подготовка устройства:

Установить устройство, как показано на рисунках (1-2).

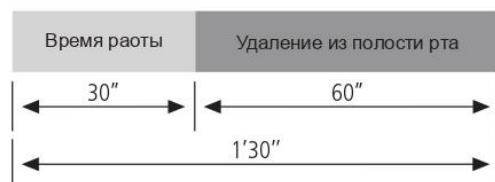
Внимание: перед закреплением наконечника посредством оказания легкого давления на рычаг диспенсера и выдавливания небольшого количества материала - который следует затем удалить - удостовериться в том, что оба компонента (основа и катализатор) выделяются равномерно (3).

Затем закрепить смесительный наконечник на картридже - или на возможной интраоральной насадке (4).

Нанести Occlufast Rock в соответствии с желаемой техникой (окклюзивной или вестибулярной). При окклюзивной технике после выдавливания материала непосредственно на зубы оператору следует

пригласить пациента для окклюзии. Occlufast Rock тиксотропичен; он не является клейким, что облегчает необходимый контроль.

СРОКИ КЛИНИЧЕСКОГО ПРИМЕНЕНИЯ



ВНИМАНИЕ: У лиц, чувствительных к винил-полисилоксановым веществам, применение данных средств может вызвать раздражения или другие аллергические реакции.

ОЧИСТКА И ДЕЗИНФЕКЦИЯ ОТТИСКА

После споласкивания под обильным количеством проточной воды оттиск может быть немедленно дезинфицирован. Идеальная дезинфекция проводится путем погружения оттиска в раствор **Zeta 7 solution** (Zhermack) или непосредственного распыления спрея **Zeta 7 spray** (Zhermack). Используя другие дезинфицирующие средства, придерживайтесь инструкций производителя.

ОЧИСТКА И ДЕЗИНФЕКЦИЯ ДИСПЕНСЕРА

Диспенсер может быть промыт, продезинфицирован или стерилизован при помощи погружения в жидкость или в паровом автоклаве. Для дезинфекции рекомендуется использовать **Zeta 3** (Zhermack), для жидкой стерилизации – **Zeta 2** (Zhermack).

ХРАНЕНИЕ

Полученный слепок может быть отправлен в лабораторию как обычный слепок, без соблюдения особых мер предосторожности - хотя и будучи защищенным от механических воздействий. Хранить при комнатной температуре.

Срок гарантии Occlufast Rock – 36 месяца - при правильном хранении при температуре между 5° и 27°С (41°-80°F).

ПРЕДУПРЕЖДЕНИЯ

- Затвердевание поливинилсилоксанов может ингибироваться при контакте с перчатками из латекса. Не допускайте прямого контакта перчатки из латекса с ретракционными нитями и препарированными зубами. Рекомендуется тщательно промыть руки для удаления всех следов загрязнения или использовать перчатки из винила.
- Поливинилсилоксаны химически стойки, поэтому старайтесь не запачкать халаты и одежду.

ТЕХНИЧЕСКИЕ ХАРАКТЕРИСТИКИ

Цвет	Сиреневый
Соотношение смеси – основа/ катализатор	1:1
Время работы*	30 сек.
Нахождение в полости рта	60 сек.
Воспроизведение деталей	20 µm
Изменение линейных размеров после 24 часов	- 0.05%
Твердость	95 по Шору-А

*Упомянутые сроки подразумеваются с момента начала смешивания при 23°С – 73°F. Более высокая температура сократит сроки, более низкая температура продлит их.

ВАЖНЫЕ ПРИМЕЧАНИЯ: Любые рекомендации по использованию нашей продукции, преподнесенные в устной форме, письменно или посредством демонстрации, основываются на медицинской информации, которой мы располагаем в настоящее время. Они не должны считаться обязывающей информацией, даже по отношению к правам третьих лиц, и не освобождают пользователя от необходимости персонально убедиться в пригодности продукта относительно конкретного случая использования. Практическое использование материала пользователем осуществляется без какого-либо контроля со стороны Компании, а, следовательно, подпадает под ответственность самого пользователя. Любая ответственность за нанесенный вред или понесенные убытки ограничивается стоимостью продукции, предоставленной Компанией и использованной пользователем.

ТОЛЬКО ДЛЯ ПРОФЕССИОНАЛЬНОГО ИСПОЛЬЗОВАНИЯ

Эль-Дент
www.el-dent.ru
★★★★★