



Перейти в магазин Эль·Дент и заказать:

## САМОПРОЯВЛЯЮЩАЯСЯ ДЕНТАЛЬНАЯ ПЛЕНКА DENTAL FILM ERGONOM X

Производитель: GMM (Италия)

Самопроявляющаяся дентальная рентгеновская пленка используется для внутриротовой рентгенографии.

Класс чувствительности: D.

Размер: 3 x 4 см.

### СПОСОБ ПРИМЕНЕНИЯ:

1. Мы рекомендуем перед применением пленки произвести ее дезинфекцию. После экспозиции, держа пакетик в вертикальном положении пленкой вниз, выдавите жидкость из большего отсека в меньший отсек, содержащий рентгеновскую пленку. Выдавливание жидкости наиболее удобно производить, скручивая пакетик. Очень важно скрутить пакетик до конца так, чтобы проявляюще-фиксирующий раствор **ПОЛНОСТЬЮ** переместился в противоположенный отсек, содержащий пленку. После этого раскрутите обратно отсек в котором находилась жидкость.
2. Начните массирование отсека, содержащего пленку, проглаживая его пальцами сверху донизу, не менее 50 секунд. **ОЧЕНЬ ВАЖНО МАССИРОВАТЬ 50 СЕКУНД НЕПРЕРЫВНО И НАЧАТЬ МАССИРОВАНИЕ НЕМЕДЛЕННО ПОСЛЕ ТОГО, КАК РАСТВОР ВОШЕЛ В СОПРИКОСНОВЕНИЕ С ПЛЕНКОЙ,** в противном случае изображение может покрыться пятнами.
3. После того, как проявление и фиксация завершены, переверните пакетик и выдавите проявляющее - фиксирующий раствор в отсек, в котором он находился первоначально. Откройте чехольчик, потянув за боковое ушко. Достаньте пленку и тщательно промойте ее водой, скользя пальцами по поверхности и смывая малейшие остатки проявляюще-фиксирующего раствора. Если пленка не будет тщательно промыта, то изображение может пожелтеть.

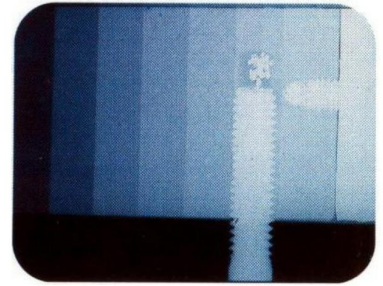


Эль·Дент

## ВЫЯВЛЕНИЕ И УСТРАНЕНИЕ ДЕФЕКТОВ

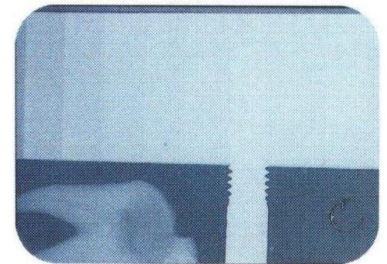
### ПЕРЕДЕРЖКА

Темное и неразборчивое изображение. Сократить время выдержки или проверить, чтобы напряжение рентген аппарата соответствовало параметрам, указанным в таблице экспозиций (70 kV — 8 mA). Если напряжение не соответствует, увеличьте или уменьшите время выдержки. Если напряжение аппарата составляет 50, 60 или 75 kV, измените время выдержки на 20-30% (плюс-минус 0,2 — 0,3 секунды).



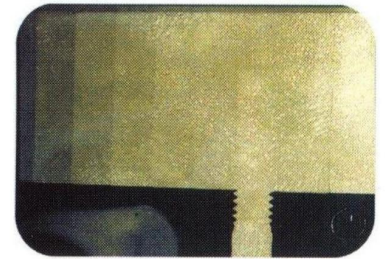
### НЕДОДЕРЖКА

Неконтрастное и слишком светлое изображение. Увеличьте время выдержки или же проверьте соответствие длины конуса напряжению аппарата. Примите, пожалуйста, к сведению, что длинный конус может являться причиной недодержки, как и короткий конус может являться причиной передержки. Если Вы используете длинный конус, измените время выдержки на 20-30%.



### ПОЯВЛЕНИЕ ЖЕЛТИЗНЫ

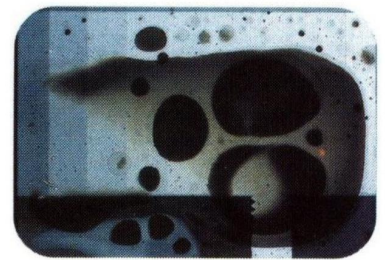
Появление желтизны — это следствие недостаточного или частичного промывания пленки. Остаток проявляюще-фиксирующего раствора окисляется всего за несколько секунд после извлечения пленки из раствора, что и является причиной пожелтения. Обязательно промойте пленку тщательно с **ДВУХ СТОРОН**. Желательно промывать пленку под струей воды в течение одной минуты. При этом Вы можете протирать пленку пальцами, удаляя малейшие остатки проявляюще-фиксирующего раствора. Это не повредит пленку.



### ПЯТНА

Пятна — это следствие недостаточно активного массирования пленки во время проявления. Черные или прозрачные пятна могут появиться на уже проявленном и готовом кадре. Они могут быть различного вида и формы: маленькие и большие пятна, черные точки, полосы, расплывчатые белые пятна и т. д. Причиной проблемы во всех этих случаях являются пузырьки воздуха, остающиеся на пленке вследствие недостаточно активного массирования. Активируйте и осуществляйте массирование в соответствии с красной инструкцией, находящейся внутри каждой упаковки Эргоном-Х.

Полосы могут возникать даже вследствие неправильного сушения пленки.



### РАЗЛИЧНЫЕ ДЕФЕКТЫ

Очень важно начать массирование пленки немедленно после того, как проявляюще-фиксирующий раствор был выдавлен в отсек, содержащий пленку. Обязательно выдавите **ВСЮ** жидкость, содержащуюся в пакетике, и промассируйте жидкость по пленке возвратно-поступательным движением в течение 50 секунд. Не храните пленку в холодильнике, поскольку низкая температура вызывает затверждение проявляюще-фиксирующего раствора и снижает его текучесть.

