

+
**WE
KNOW
ENDO.***

* Мы знаем
эндодонтию



MAILLEFER

ProTaper Gold®

Знакомый инструмент успеха. **Еще более гибкий**

THE DENTAL
SOLUTIONS
COMPANY™



Перейти в магазин Эль-Дент и заказать:



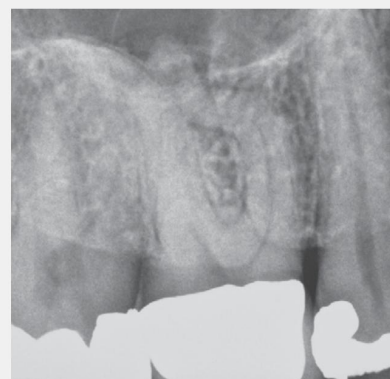
**Dentsply
Sirona**

Проверенная производительность и предсказуемое формирование канала

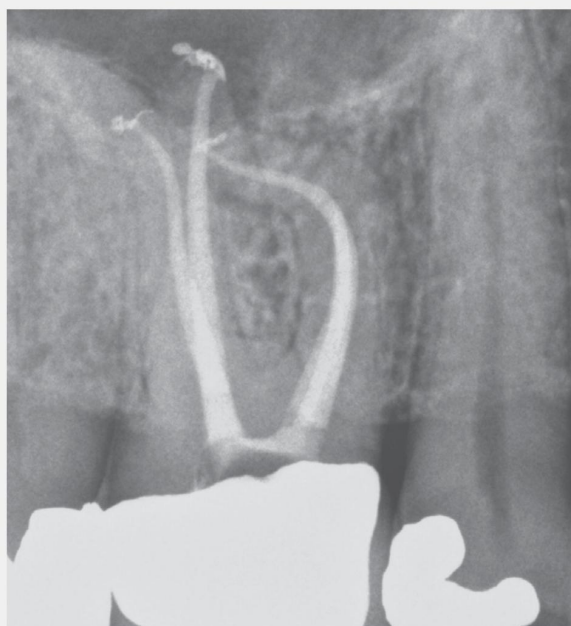
Технология ProTaper Gold® – это проверенная система, заслужившая доверие стоматологов всего мира, которая включает в себя серии файлов Shaping и Finishing для предсказуемого формирования корневых каналов.

«Многих из нас пугает процесс формирования значительных изгибов корневых каналов. Благодаря ProTaper Gold® я уверенно контролирую процесс работы, что превращает этот страх в удовольствие».

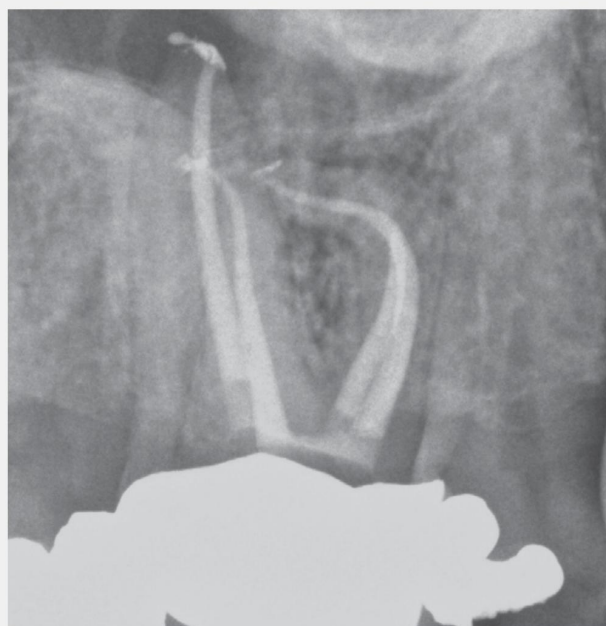
Д-р Джордан С. Вест, врач-стоматолог, магистр стоматологии



До обработки каналов



После обработки каналов – перпендикулярная проекция



После обработки каналов – косая латеральная проекция



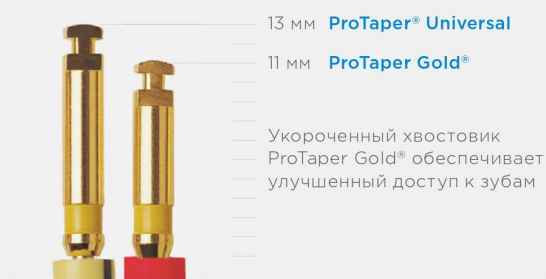
Запатентованная технология обработки файлами ProTaper Gold® позволяет сохранить кривизну корневого канала¹.

¹ Gagliardi J, Versiani MA, de Sousa-Neto MD, Plazas-Garzon A, Basrani B. Evaluation of the Shaping Characteristics of ProTaper Gold®, ProTaper Next®, and ProTaper® Universal in Curved Canals. J Endod. 2015 Oct;41(10):1718-24.

Больше гибкости от начала до конца

Вы можете увидеть и оценить все достоинства усовершенствованной металлургии, которые проявляются при работе – ротационные файлы ProTaper Gold® имеют точно такую же геометрию, что и ProTaper® Universal, но обладают большей гибкостью. Это особенно важно при использовании финишных файлов в процессе обработки сложных кривых в апикальной области корневого канала.

Формирующие файлы ProTaper Gold® предварительно увеличивают каналы и предназначены для совершения выметающих движений.



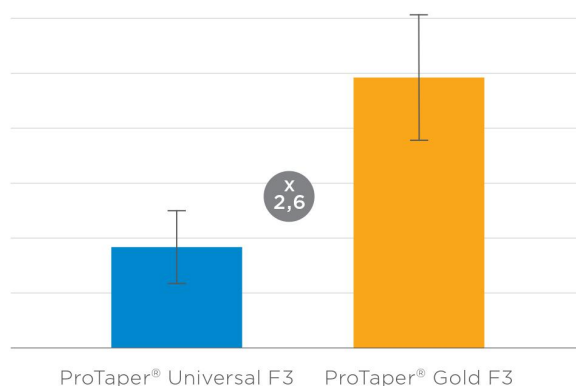
Финишные файлы ProTaper Gold® более гибкие, поэтому вы можете использовать комплексный системный подход к формированию и финированию каждого канала.



* Переменная конусность.

Лучшая устойчивость к циклической усталости

ProTaper Gold® обладает более чем в два раза усиленной устойчивостью к циклической усталости, чем ProTaper® Universal*. Это чрезвычайно важное преимущество, потому что циклическая усталость является основной причиной поломки файлов².



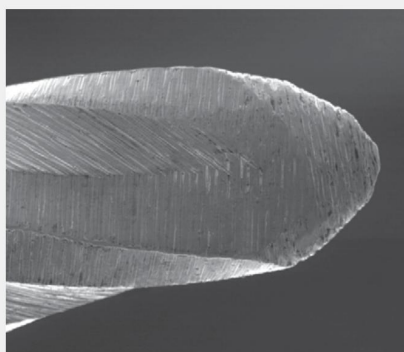
² Shen Y, Cheung GS, Bian Z, Peng B. Comparison of defects in ProFile and ProTaper® systems after clinical use. J Endod. 2006 Jan;32(1):61-5.

* Среднее значение для ProTaper Gold® в сравнении с ProTaper® Universal. Результаты внутренних исследований. Данные предоставляются по запросу.

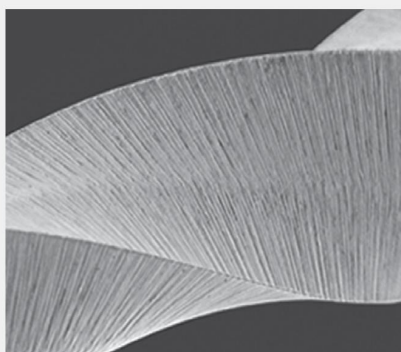
Привычная эффективность

Большинство стоматологов* предпочитает использовать файлы ProTaper Gold®, которые создают такую же плавно сужающуюся форму канала, как и ProTaper® Universal³, но при этом обладают значительными новыми преимуществами –

повышенной гибкостью и устойчивостью к циклической усталости при использовании уже известной вам комплексной системы файлов, которой вы доверяете.



Благодаря конструкции без режущего кончика инструмент безопасно проникает в защищенную часть корневого канала, в то время как небольшая плоская область на наконечнике повышает его способность проходить сквозь мягкие ткани и опилки⁴



Выпуклое треугольное поперечное сечение и коническая форма усиливают режущую способность файла, уменьшая при вращении трение между его лезвием и дентином⁵

Файлы ProTaper Gold® обладают запатентованной прогрессивно сужающейся формой, которой стоматологи доверяют уже более десяти лет.



ProTaper Gold® использует такое же вращательное движение и работает с теми же настройками эндодонтического мотора, что и ProTaper® Universal.



³ West J. Endodontic Update 2006. J Esthet Restor Dent. 2006; 18(5): 280-300. Review.

⁴ Blum JY, Machtou P, Ruddle C, Micallef JP. Analysis of mechanical preparations in extracted teeth using ProTaper® rotary instruments: value of the safety quotient. J Endod. 2003 Sep;29(9):567-75.

⁵ Berutti E, Negro AR, Lendini M, Pasqualini D. Influence of manual preflaring and torque on the failure rate of ProTaper® rotary instruments. J Endod. 2004 Apr;30(4):228-30.

* Результаты внутренних исследований. Данные предоставляются по запросу.

MAILLEFER

ProTaper Gold®

Эль-Дент
www.el-dent.ru
★★★★★

Геометрия ProTaper Gold® – результат совершенного металлургического процесса

РАНЬШЕ

ProTaper® Universal установил новый стандарт эффективности.

СЕГОДНЯ

ProTaper Gold® – эволюционное продолжение линии ProTaper®.

- Увеличенная на 24% гибкость*
- Повышенная 2,6 раза устойчивость к циклической усталости**
- Укороченный хвостовик 11 мм.

ProTaper Gold® обладает такой же, как у ProTaper® Universal, простотой и плавно сужающейся формой, которым вы уже доверяете. Изготовленные с использованием запатентованного литейного процесса, ротационные файлы ProTaper Gold® обеспечивают лучшую гибкость и эффективность обработки, чем когда-либо раньше.

* Среднее значение для ProTaper Gold® в сравнении с ProTaper® Universal. Результаты внутренних исследований. Данные предоставляются по запросу.

** Для финишных файлов ProTaper Gold® F3. Среднее сопротивление циклической усталости системы ProTaper Gold® в 2,4 раза выше чем у универсальной системы ProTaper®. Результаты внутренних исследований. Данные предоставляются по запросу.

Информация для заказа



Файлы ProTaper Gold®



SX СТЕРИЛЬНЫЕ
19 мм A 0410 219 G01 03



S1 СТЕРИЛЬНЫЕ
21 мм A 0410 221 G01 03
25 мм A 0410 225 G01 03
31 мм A 0410 231 G01 03



S2 СТЕРИЛЬНЫЕ
21 мм A 0410 221 G02 03
25 мм A 0410 225 G02 03
31 мм A 0410 231 G02 03



F1 СТЕРИЛЬНЫЕ
21 мм A 0411 221 G01 03
25 мм A 0411 225 G01 03
31 мм A 0411 231 G01 03



F2 СТЕРИЛЬНЫЕ
21 мм A 0411 221 G02 03
25 мм A 0411 225 G02 03
31 мм A 0411 231 G02 03



F3 СТЕРИЛЬНЫЕ
21 мм A 0411 221 G03 03
25 мм A 0411 225 G03 03
31 мм A 0411 231 G03 03



F4 СТЕРИЛЬНЫЕ
21 мм A 0411 221 G04 03
25 мм A 0411 225 G04 03
31 мм A 0411 231 G04 03



F5 СТЕРИЛЬНЫЕ
21 мм A 0411 221 G05 03
25 мм A 0411 225 G05 03
31 мм A 0411 231 G05 03

Наборы файлов в ассортименте

21 мм SX/F3 A 0409 221 G01 03
25 мм SX/F3 A 0409 225 G01 03
31 мм SX/F3 A 0409 231 G01 03