

 **Перейти в магазин [Эль-Дент](#) и заказать!** 

Наблюдение  
клинических случаев

## OSSIX<sup>®</sup> Plus

Коррекция вертикального перелома и  
лечение вызванной им инфекции

Д-р Matthew J Fien (Мэтью Джей Фиен), стоматолог, Флорида, США

## Общие сведения

Женщина 46 лет с неинформативным анамнезом. Обратилась для обследования и лечения в связи с отеком в верхнем левом квадранте. Интраоральное исследование выявило умеренный отек и буккальный свищ размером 3 мм между пришеечной областью десны и зубом №13. На рентгенографии определяется выраженная потеря костной ткани в результате перелома и последовавшей за ним инфекции зуба №13. После экстракции и сепарации (???) полнослойного лоскута с надкостницей вся гранулематозная ткань была тщательно удалена из области дефекта. Дефект был заполнен замороженным высушенным костным аллотрансплантатом. Мембрана OSSIX® Plus была адаптирована к щечной окклюзионной небной линии; закреплена стабилизирующим поднадкостничным швом.

## До операции

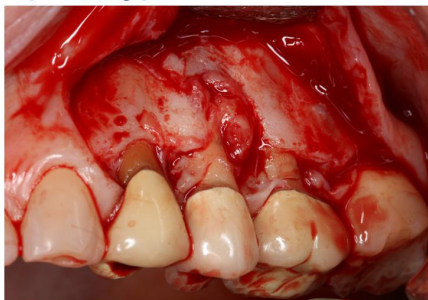


Вид со стороны щеки до операции

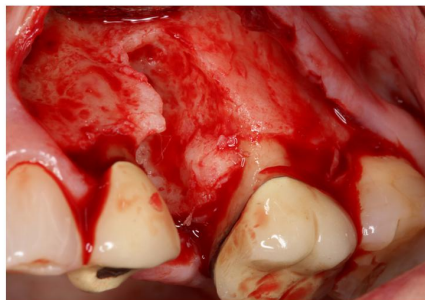


Рентгенограмма до операции

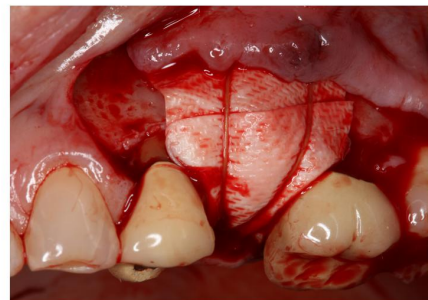
## Процедура



Отгибание(???) полнослойного лоскута



Экстракция и дегрануляция

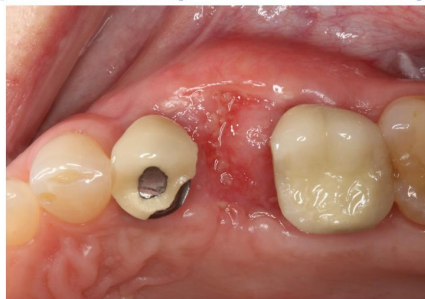


Фиксация мембраны рассасывающимися швами

## Послеоперационное наблюдение - контрольный осмотр спустя 2-4 недели



Окклюзионный снимок заживления спустя 2 недели после операции выявляет дегисценцию по линии разреза, но без признаков инфекции



Окклюзионный снимок спустя 4 недели после операции демонстрирует почти полное заживление поверх комплекса трансплантата/мембраны

Ознакомьтесь с инструкцией OSSIX Plus для получения полной информации о показаниях к применению и противопоказаниях.

## Послеоперационное наблюдение - контрольный осмотр спустя 4 месяца

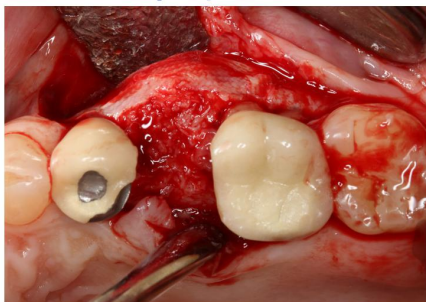


Полное восстановление за 4 месяца. Примечательно значительное увеличение в контурах альвеолярного отростка в области, где имелаась инфекция.

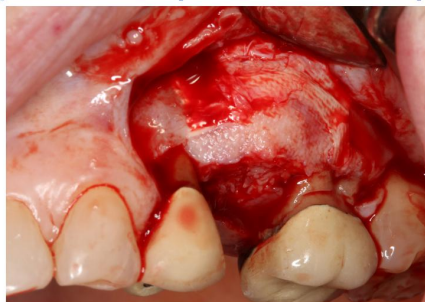


Рентгенография спустя 4 месяца после операции демонстрирует полное закрытие дефекта и хорошее приживление костного трансплантата в виде гранул. Следует обратить внимание на поддержание вертикальной высоты альвеолярного отростка, несмотря на наличие выраженного дефекта в виде дегисценции на момент экстракции.

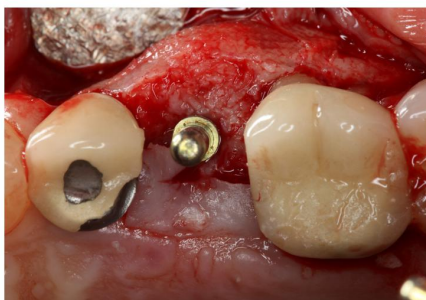
## Послеоперационное наблюдение - контрольный осмотр спустя 5 месяцев



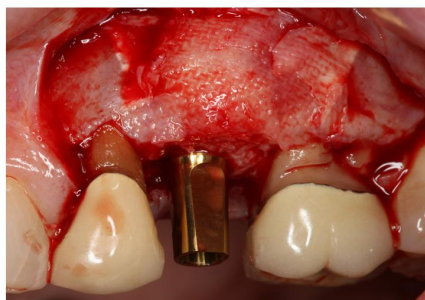
Окклюзионный снимок регенерированного альвеолярного отростка на момент установки имплантата



Буккальный снимок регенерированного альвеолярного отростка на момент установки имплантата. На снимке видно, как остаточные элементы мембраны OSSIX Plus защищают заживший альвеолярный отросток.



Окклюзионный снимок на момент установки имплантата, выполненной после предварительной подготовительной остеотомии и установки направляющего штифта. Примечательно значительное увеличение ширины альвеолярного отростка за пределами гнезда альвеолярной кости



Буккальный снимок после установки имплантата. Следует обратить внимание на отпечатавшийся паттерн «ёлочкой» и восстановление щечной зоны десны в области пришеечной гирлянды зуба

## Коррекция вертикального перелома и лечение вызванной им инфекции

OSSIX®Plus - единственная оссифицируемая  
коллагеновая барьерная мембрана  
для направленной костной регенерации (НКР)  
и направленной тканевой регенерации (НТР)

OSSIX Plus выпускается трех размеров.

OSSIX Plus в настоящее время доступен на всех континентах, включая США, Европу, Аргентину, Канаду, Чили, Колумбию, Доминиканскую Республику, Гонконг, Индию, Израиль, Корею, Мексику, Россию, Сингапур, Таиланд и Тайвань.