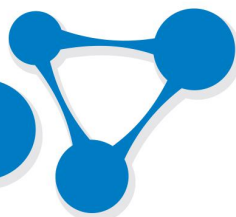


ДЕНТЛАЙТ



Универсальный микрогибридный реставрационный материал светового отверждения

НАЗНАЧЕНИЕ

- эстетическая реставрация и восстановление зубов группы
- премоляров и моляров I-V;
- восстановление культи зуба;
- изготовление непрямых реставраций;
- шинирование.

ОСНОВНЫЕ СВОЙСТВА

Основу микрогибридного композита «ДентЛайт» составляют:

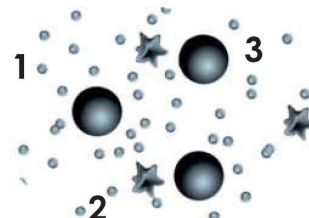
- высокопрочная полимерная матрица, содержащая Bis-GMA, UDMA, TEGDMA и др. олигомеры;
- рентгеноконтрастный нанопополнитель (80-85 мас.% или 62-65 объем.%), который представляет собой комбинацию модифицированных барийборалюмосиликатных кластеров (0,1-3 мкм) и наноразмерного диоксида кремния (5-75 нм), что позволяет достичь оптимальных результатов в сочетании технологичности, прочности и эстетичности материала.

Композит отверждается под действием света в области длин волн 400-500 нм.

Специальное многоуровневое распределение по размерам частиц наполнителя позволяет обеспечить композиту отличную полируемость и высокую проницаемость.

КОМБИНАЦИЯ ЧАСТИЦ НАПОЛНИТЕЛЯ

- 1 наночастицы, размером от 5 нм до 75 нм
- 2 нанокластеры, размером от 0,1 до 3 мкм
- 3 частицы, размером от 0,7 до 1,5 мкм



Микрогибридный композит «ДентЛайт» обладает следующими преимуществами:

- высокой прочностью;
- повышенной цветостабильностью;
- не липнет к инструменту;
- легко моделируется, не растекается;
- обеспечивает хорошее краевое прилегание;
- хорошо пакуется при реставрации жевательных зубов.

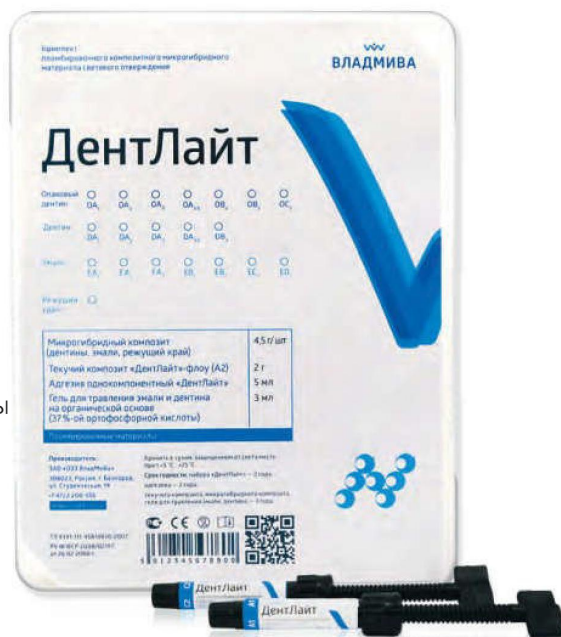
Уровень прозрачности материала	Время полимеризации (сек) при 600 мВт/см ²	Толщина слоя материала (мм)
Опактивный дентин (O)	40	1,5
Дентин (D)	30	2,0
Эмаль (E)	20	2,0
Режущий край	20	2,0

ОПАКТИВНЫЙ ДЕНТИН
ОПАКТИВНЫЙ ДЕНТИН
ОПАКТИВНЫЙ ДЕНТИН
ОПАКТИВНЫЙ ДЕНТИН
ОПАКТИВНЫЙ ДЕНТИН

ДЕНТИН
ДЕНТИН
ДЕНТИН
ДЕНТИН
ДЕНТИН

ЭМАЛЬ
ЭМАЛЬ
ЭМАЛЬ
ЭМАЛЬ
ЭМАЛЬ

РЕЖУЩИЙ КРАЙ
РЕЖУЩИЙ КРАЙ
РЕЖУЩИЙ КРАЙ
РЕЖУЩИЙ КРАЙ
РЕЖУЩИЙ КРАЙ



ЧЕТВЕРТЫЙ УРОВЕНЬ ПРОЗРАЧНОСТИ

Имитирует внутренние слои дентина зуба - самую opakовую часть дентина.

- Создает насыщенный тон
- Самый opakовый слой
- Восстанавливает околопульпарный дентин
- Маскирует пигментированный дентин
- Предотвращает просвечивание со стороны дентина
- Используется под все оттенки
- Совместим с любым композитным материалом

опаковый дентин
опаковый дентин
опаковый дентин
опаковый дентин
опаковый дентин

Опаковый дентин выпускается

8 оттенков по шкале VITA: OA1, OA2, OA3, OA3,5 OB1, OB2, OB3, OC2

Дентин (D)**ТРЕТИЙ УРОВЕНЬ ПРОЗРАЧНОСТИ**

Имитирует наружные слои дентина - менее opakовую часть дентина зуба

- Применяется для заполнения полости до дентиново-эмалевой границы при утрате значительного количества тканей зуба
- Придает насыщенность реставрации
- Используется под все оттенки и сочетается с любым композитным материалом
- Прекрасно полируется

дентин
дентин
дентин
дентин
дентин

Дентин выпускается

5 оттенков по шкале VITA: DA1, DA2, DA3, DA3,5 DB2

Эмаль (E)**ВТОРОЙ УРОВЕНЬ ПРОЗРАЧНОСТИ**

Имитирует эмаль зуба

- Применяется для реставрации незначительных дефектов
- Проявляет эффект «хамелеона» и полируется до «зеркального блеска»

эмаль
эмаль
эмаль
эмаль
эмаль

Эмаль выпускается

8 оттенков по шкале VITA: EA1, EA2, EA3, EA3,5 EB1, EB2, EC2, ED2

Режущий край**ПЕРВЫЙ УРОВЕНЬ ПРОЗРАЧНОСТИ**

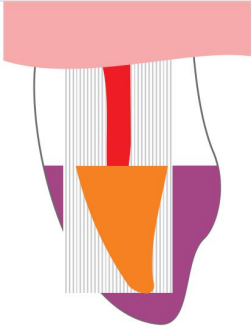
Прозрачный оттенок имитирует поверхностный прозрачный слой эмали зуба

- Максимально прозрачный неокрашенный, светопроницаемый, соответствует режущему краю
- Придает живость реставрации
- Быстро полируется до «сухого» зеркального блеска

режущий край
режущий край
режущий край
режущий край
режущий край

Оттенок	A ₁	A ₂	A ₃	A _{3,5}	B ₁	B ₂	B ₃	C ₂	D ₂
Уровень прозрачности									
Опаковый дентин (O)	+	+	+	+	+	+	+	+	
Дентин (D)	+	+	+	+		+			
Эмаль (E)	+	+	+	+	+	+		+	+
Режущий край	прозрачный								

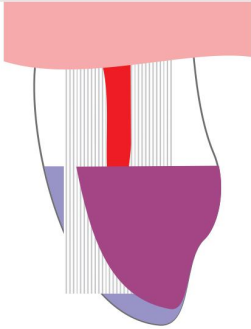
ЧЕТВЕРТЫЙ УРОВЕНЬ ПРОЗРАЧНОСТИ



Оптимальный результат при использовании опакового дентина получен при следующем соотношении: 1/3 опакового дентина и 2/3 оттенка дентина.

- ОПАКОВЫЙ ДЕНТИН**
ткани дентина восстанавливают на 1/3 от объема полости до дентинно-эмалевой границы
- ДЕНТИН**
эмаль восстанавливают на 2/3 от объема полости от дентинно-эмалевой границы небно, вестибулярно, по режущему краю

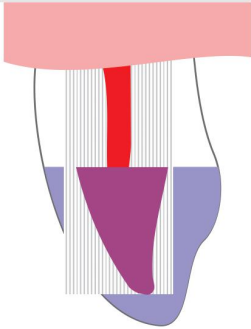
ТРЕТИЙ УРОВЕНЬ ПРОЗРАЧНОСТИ



Оптимальный эстетический результат получен при следующем соотношении: 2/3 дентина и 1/3 эмаль

- ДЕНТИН**
полностью отсутствующие ткани дентина, небную эмалевую стенку, вестибулярно восстанавливают на 2/3 от объема полости до дентинно-эмалевой границы
- ЭМАЛЬ**
отсутствующую эмаль восстанавливают на 1/3 от объема полости от дентинно-эмалевой границы вестибулярно, по режущему краю

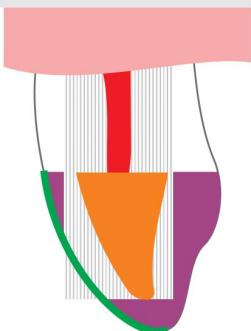
ВТОРОЙ УРОВЕНЬ ПРОЗРАЧНОСТИ



Оптимальный эстетический результат получен при следующем соотношении: 2/3 дентина и 1/3 эмаль

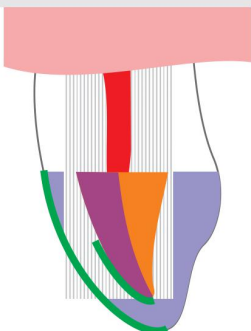
- ДЕНТИН**
полностью восстанавливают ткани дентина и вестибулярно доходя до дентинно-эмалевой границы
- ЭМАЛЬ**
восстанавливают отсутствующую эмаль небно и вестибулярно от дентинно-эмалевой границы и по режущему краю

ПЕРВЫЙ УРОВЕНЬ ПРОЗРАЧНОСТИ



- ОПАКОВЫЙ ДЕНТИН**
восстанавливают 1/3 объема полости - ткани дентина доходя до дентинно-эмалевой границы
- ДЕНТИН**
восстанавливают 2/3 объема полости отсутствующую эмаль от дентинно-эмалевой границы небно, вестибулярно, по режущему краю
- РЕЖУЩИЙ КРАЙ**
вестибулярно перекрывает всю реставрацию, частично скос, толщина 0,5-1мм

ЧЕТЫРЕ УРОВНЯ ПРОЗРАЧНОСТИ



- ОПАКОВЫЙ ДЕНТИН**
восстанавливают 1/2 объема дентина
- ДЕНТИН**
восстанавливают 1/2 объема отсутствующего дентина
- ЭМАЛЬ**
восстанавливают отсутствующую эмаль зуба
- РЕЖУЩИЙ КРАЙ**
перекрывает всю вестибулярную поверхность зуба, создает глубину реставрации и имитирует зону истинной прозрачности в режцовой трети зуба

СПОСОБ ПРИМЕНЕНИЯ

1. Выбор цвета

Для выбора цвета пользуются стандартной шкалой VITA фирменного производства.

2. Препарирование полости по стандартной методике

3. Защита живых тканей зуба

При пломбировании глубоких полостей на участок дентина, находящийся в непосредственной близости к пульпе, следует точечно нанести лечебный материал, содержащий гидроокись кальция («Кальцесил», «Кальцелайт») в сочетании с подкладочным стеклоиономерным цементом («Цемилайт», «ЦемиЛайн-ЛС»).

4. Протравливание гелем

На подготовленную поверхность зуба наносят гель для травления на 20-30 сек., затем смывают водой и сушат полость зуба сжатым воздухом, оставляя поверхность слегка увлажненной.

Для достижения максимальной адгезии с тканями зуба рекомендуется обработать протравленную поверхность увлажняющим агентом («ДентЛайт»)–аква.

5. Нанесение адгезива

На протравленную поверхность эмали и дентина легкими втирающими движениями наносят адгезив «ДентЛайт» в течение 15 сек. Слабым воздушным потоком высушивают адгезив в течение 5 сек и отверждают светом фотополимеризатора в течение 20 сек.

6. Нанесение композита

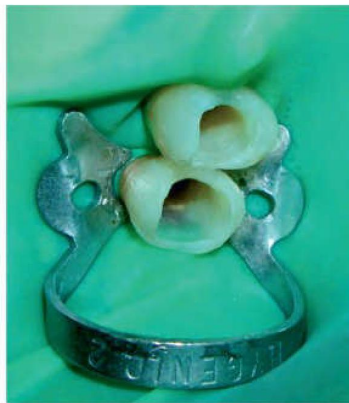
Для компенсации внутренних напряжений, возникающих в процессе полимеризационной усадки микрогибридного композита, применяют текучий композит «ДентЛайт»–флоу. Используя насадку к шприцу, наносят текучий композит на подготовленную поверхность зуба слоем не более 1,5 мм и проводят отверждение светом фотополимеризатора в течение 30 сек.

В случае большого разрушения зуба рекомендуется использовать укрепляющие штифтовые конструкции («Армодент»). Для создания оттенков и тонирования различных участков композитной реставрации (пришеечная область, фиссуры) рекомендуется воспользоваться цветокорректорами «ДентЛайт»–колор, а для воспроизведения придесневых зон – придесневой массой «ДентЛайт».

Внимание! Сразу после использования композитной пасты необходимо закрыть шприц колпачком. Попадание прямых солнечных лучей на композитный материал на любой стадии подготовки к пломбированию может привести к преждевременному отверждению.



полость после препарирования



полость после протравливания,
нанесения адгезива



окончательный результат
реставрации

7. Отверждение

Отверждение проводят приборами, излучающими синий свет в области длин волн 400-500 нм.

8. Механическая обработка и полировка

Для механической обработки материала допускается использование любых металлических режущих инструментов.

Финишную обработку и полировку проводят полировочными дисками, силиконовыми головками и финишными полировочными пастами.

УНИВЕРСАЛЬНЫЙ НАБОР 7 ЦВЕТОВ

Моно система одинаковой упаковки (7 оттенков) для быстрой и простой реставрации передних и боковых зубов

Опаковку любого из оттенков промежуточная между эмалью и дентином традиционных композитов



цвета адаптированы к шкале VITA



традиционных композитов

универсальный

традиционных композитов

Используя различную толщину материала, можно достичь разного уровня опакости



Полируется, как наногибридный материал



КАПСУЛЬНАЯ ФОРМА ВЫПУСКА:

- удобство в использовании, возможность внесения порций композитного материала из капсулы непосредственно в место замещения дефекта.
- сокращает время нахождения пациента в кресле врача, что особенно важно в работе с детьми.
- индивидуальная порция для каждого человека.