

# АКЦИИ

ОКТАБРЬ - ДЕКАБРЬ 2024



**Kerr**™

# АКЦИИ

ДЕЙСТВИТЕЛЬНЫ С 16 ОКТЯБРЯ ПО 28 ДЕКАБРЯ 2024



## Harmonize™ Intro Kit

Наногибридный универсальный композит

Начните работу Harmonize™ со стартового набора с самыми популярными оттенками

### Несравненная эстетика

- Усиленный эффект хамелеона
- Выраженный и стабильный блеск

### Исключительная прочность

- Повышенная прочность
- Повышенное сцепление между связующим материалом и наполнителем, гарантирующее сохранение характеристик.

### Легкое моделирование

- Динамическая вязкость
- Минимизация прилипания к инструменту

**36633**

Harmonize™ набор Intro Kit: 4 шприца (по 4 г) эмаль А2, А3; дентин А3, А3.5

## Harmonize™ и Herculite™ XRV Ultra Flow: идеальная пара

Размер основных частиц наполнителя композитов Herculite™ XRV Ultra Flow и Harmonize™ меньше длины волны голубого света. Наличие в составе схожего метилметакрилата обеспечивает совместимость Herculite™ XRV Ultra Flow и Harmonize™ при полимеризации.



Узнать больше >>

Уточняйте актуальные цены на товар и информацию об условиях его приобретения у официальных дилеров Kerr. ООО «И Эйч Руссланд» оставляет за собой право изменить цены при значительном повышении курса евро.

**Kerr**  
РЕСТАВРАЦИЯ

# АКЦИИ

ДЕЙСТВИТЕЛЬНЫ С С 16 ОКТЯБРЯ ПО 28 ДЕКАБРЯ 2024



## Point 4™ Mini Kit

Мини-набор с адгезивом OptiBond™ Solo Plus

Проверенное решение для повседневных клинических случаев по доступной цене



Прекрасная полируемость



Многолетний опыт успешного использования и наличие отдаленных результатов



Эффект «хамелеона»



Широкий выбор оттенков по шкале VITA

62842

Point 4™ набор Mini Kit: 3 шприца (по 3 г): эмаль A2, A3, дентин A2, 1 бутылочка (3 мл) OptiBond™ Solo Plus, 1 шприц (3 г) протравливающего геля с 10 насадками, 25 одноразовых емкостей для замешивания, 50 аппликаторов

Узнать больше >>

Уточняйте актуальные цены на товар и информацию об условиях его приобретения у официальных дилеров Kerr. ООО «И Эйч Руссланд» оставляет за собой право изменить цены при значительном повышении курса евро.

**Kerr**  
РЕСТАВРАЦИЯ

# АКЦИИ

ДЕЙСТВИТЕЛЬНЫ С С 16 ОКТЯБРЯ ПО 28 ДЕКАБРЯ 2024



## NX3

Композитный цемент для постоянной фиксации

### Удобство фиксации – предсказуемый результат



Превосходная эстетика и цветовая стабильность



Примерочные гели соответствуют оттенкам цемента



Удобное удаление излишков цемента



Универсальность для всех видов ортопедических конструкций



Совместим со всеми адгезивными системами



Возможность использования для восстановления культи

**33643**

Цемент NX3, двойного отверждения в двойном шприце (5 г), прозрачный, 8 насадок

**33648**

Цемент NX3, светоотверждаемый, шприц (1,8 г), прозрачный

Узнать больше >>

Уточняйте актуальные цены на товар и информацию об условиях его приобретения у официальных дилеров Kerr. ООО «И Эйч Руссланд» оставляет за собой право изменить цены при значительном повышении курса евро.

**Kerr**  
РЕСТАВРАЦИЯ

# АКЦИИ

ДЕЙСТВИТЕЛЬНЫ С 16 ОКТЯБРЯ ПО 28 ДЕКАБРЯ 2024



СКИДКА  
**15%**

ЦЕНА СО СКИДКОЙ  
**19 190 Р**

СКИДКА  
**35%**

ЦЕНА СО СКИДКОЙ  
**3 550 Р**



## Maxcem Elite™ Universal

Самопротравливающий самоадгезивный  
композитный цемент для постоянной фиксации

### Максимальная универсальность и гибкость при работе

Улучшенная формула цемента обеспечивает силу адгезии к тканям зуба, сравнимую с адгезивами тотального протравливания (по данным независимых исследований).

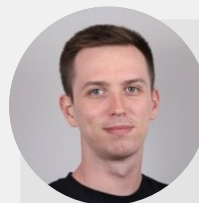
- Нет необходимости в проведении адгезивного протокола, ручного замешивания и хранения в холодильнике
- Высокая цветовая стабильность
- Хорошая совместимость с ортопедическими конструкциями на основе оксида циркония и керамики на основе дисиликата лития
- Нет необходимости в протравливании корневого канала и нанесении адгезива на штифт при фиксации стекловолоконных штифтов
- Легкое удаление излишков цемента

**34055**

Цемент Maxcem Elite™ Universal, самоадгезивный; стандартный набор (Standard Kit): 5 шприцев (по 5 г): 2 прозрачного оттенка, 1 белый, 1 белый дентин и 1 желтый; 24 стандартных смесительных насадок, 16 насадок с широким наконечником, 8 интраоральных насадок, 8 насадок для внесения материала в канал

**34057**

Цемент Maxcem Elite™ Universal, самоадгезивный; мини-набор (Mini Kit): 1 шприц (5 г) прозрачного оттенка, 4 стандартных смесительных насадок, 4 насадки с широким наконечником, 4 интраоральные насадки



**Владислав Фисенко**  
Стоматолог-ортопед, гнатолог.  
Ведущий специалист  
в клиниках «BELGRAVIA  
DENTAL STUDIO» и STARLIGHT

#### Вебинар

«Фиксация керамических  
и циркониевых реставраций.  
Полный протокол»



Узнать больше >>

**Kerr**  
РЕСТАВРАЦИЯ



# OptiBond™ Universal

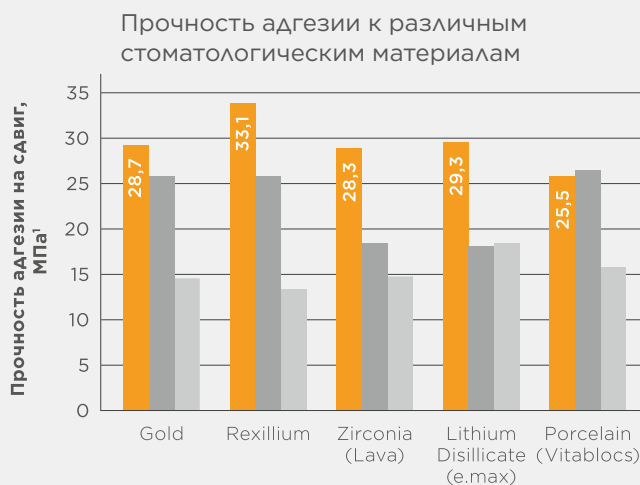
Универсальный однокомпонентный  
светоотверждаемый адгезив

- Универсальность применения: для прямых и не прямых реставраций
- Подходит для любой техники: тотальное, селективное и самопротравливание
- Эффективен при нанесении всего одним слоем
- Гидрофильная технология OptiBond™ гарантирует превосходное проникновение в дентинные канальцы и защищает от микроподтеканий и постоперационной чувствительности
- Запатентованная формула с мономером GPDM и инновационной трехкомпонентной системой растворителей обеспечивает надежную адгезию к эмали и дентину
- Тонкая адгезивная пленка не превышает ортопедическую конструкцию

## Совместное использование OptiBond™ Universal и NX3

OptiBond™ Universal в сочетании с композитным цементом NX3 обеспечивает высокое качество непрямого бондинга к различным стоматологическим материалам без использования праймера для керамики или металла.

**OptiBond™ Universal / NX3** ■  
 Конкурент А ■  
 Конкурент В ■



Узнать больше >>



## Гид по выбору цемента для фиксации

Виды материалов		Стеклокерамика: • Дисиликат лития • Лейцитная керамика	Полево-шпатная керамика	Композиты	Оксид циркония	Металл, PFM сплавы	Золото	
Виды конструкций								
Постоянная фиксация	 <b>Виниры</b>	NX3, Maxcem Elite™	NX3, Maxcem Elite™	NX3, Maxcem Elite™				
	 <b>Коронки</b>	Maxcem Elite™, NX3	Maxcem Elite™, NX3	Maxcem Elite™, NX3	Maxcem Elite™, NX3	Maxcem Elite™, NX3	NX3	
	 <b>Вкладки/ накладки</b>	NX3	NX3	NX3			NX3, Maxcem Elite™	NX3
	 <b>Мостовидные конструкции</b>	Maxcem Elite™, NX3	Maxcem Elite™, NX3			Maxcem Elite™	Maxcem Elite™, NX3	
	 <b>Мост Мериленд</b>	NX3	NX3	NX3			NX3	
	 <b>Абатмент на имплан- таты</b>					Maxcem Elite™, NX3	Maxcem Elite™, NX3	
	 <b>Эндодонтиче- ский штифт (анкерный, стекловоло- конный)</b>						Maxcem Elite™, NX3	
Временная фиксация	 <b>Временные реставрации</b>	Temp-Bond Clear™, Temp-Bond NE™						
	 <b>Постоянные реставрации</b>	Temp-Bond Clear™, Temp-Bond NE™						

 Наиболее рекомендованный цемент для использования

 Рекомендованный цемент для использования

# АКЦИИ

ДЕЙСТВИТЕЛЬНЫ С 16 ОКТЯБРЯ ПО 28 ДЕКАБРЯ 2024



## OptiDisc™ General Assorted Kit

Полировочные диски

### Одна система для финишной обработки всех видов реставраций

- Оптимальная гибкость и наличие укороченного дискодержателя – решение для дистальной группы зубов и труднодоступных областей
- Отсутствие выступающего держателя – точная обработка без царапин на поверхности зубов и реставраций без повреждения мягких тканей
- Прозрачность диска – хороший обзор рабочего поля
- Понятная цветовая кодировка: 4 цвета – 4 степени абразивности

4200

OptiDisc™ набор General Assorted Kit, 240 дисков:  
Ø 9,6 мм – по 30 шт. очень грубых, средних, тонких, ультратонких дисков;  
Ø 12,6 мм – по 30 шт. очень грубых, средних, тонких, ультратонких дисков;  
5 дискодержателей (3 стандартных, 2 коротких); 1 OptiShine™

Узнать больше >>

Уточняйте актуальные цены на товар и информацию об условиях его приобретения у официальных дилеров Kerr. ООО «И Эйч Руссланд» оставляет за собой право изменить цены при значительном повышении курса евро.

**Kerr**  
РЕСТАВРАЦИЯ



# АКЦИИ

ДЕЙСТВИТЕЛЬНЫ С 16 ОКТЯБРЯ ПО 28 ДЕКАБРЯ 2024



## Opti1Step™

Одноэтапная полировочная система  
для финишной обработки композитов

Одношаговая полировка композитных реставраций:  
от удаления микроцарапин  
до придания сухого зеркального блеска

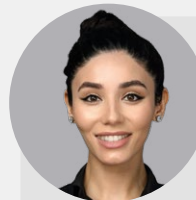
- Возможность многократного использования благодаря автоклавируеманию
- Контроль абразивности и возможность ее изменения в зависимости от нажатия на инструмент
- Длительное сохранение рабочих свойств благодаря прочному позолоченному дискодержателю и уникальной абразивной матрице

8000

Opti1Step™ набор Assorted Kit:  
12 полиров разных форм:  
пламя (4 шт.), чашечка (4 шт.),  
диск (4 шт.)

8001

Полиры Opti1Step™,  
пламя, 12 шт



Гюнель Джафарова  
Врач стоматолог-терапевт.  
Клиники «Belgravia  
Dental Studio»  
и «Мастерская улыбок»,  
г. Москва

Протокол полировки  
Kerr™



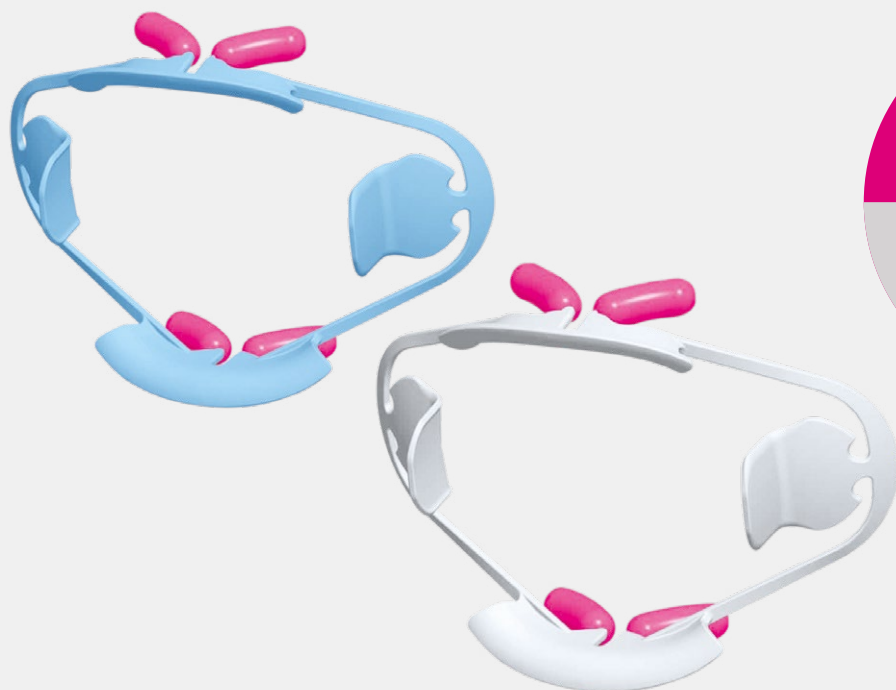
Узнать больше >>

Уточняйте актуальные цены на товар и информацию об условиях его приобретения у официальных дилеров Kerr. ООО «И Эйч Руссланд» оставляет за собой право изменить цены при значительном повышении курса евро.

**Kerr™**  
РЕСТАВРАЦИЯ

# АКЦИИ

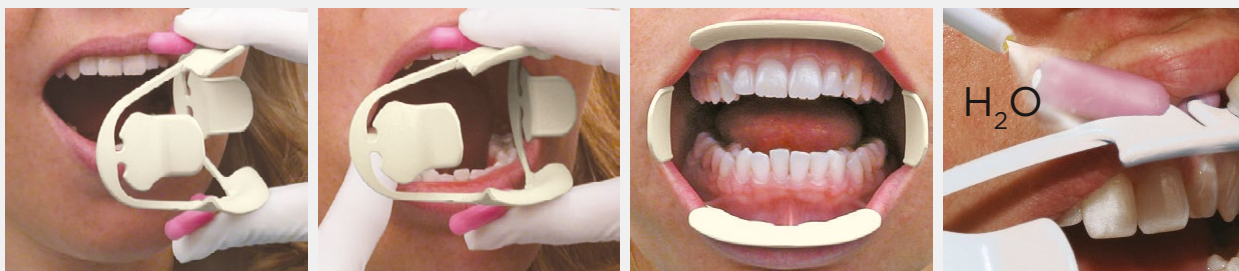
ДЕЙСТВИТЕЛЬНЫ С С 16 ОКТЯБРЯ ПО 28 ДЕКАБРЯ 2024



## OptiView™

Ретрактор для губ и щек

- Хорошая ретракция губ и щек и улучшенный доступ к операционному полю
- Широкий спектр применения: при фронтальных реставрациях, отбеливании, ортодонтическом, хирургическом и ортопедическом лечении
- Многоразовое использование благодаря возможности автоклавирования
- Комфорт для пациента, как за счет прорезей для уздечек верхней и нижней губ, так и за счет мягких подушечек, которые не давят на переходную складку



OptiView™ обеспечивает ретракцию губ и щек для улучшенного доступа к рабочему полю. Благодаря анатомической форме и наличию прорези для уздечек минимизирует напряжение, обеспечивая комфорт пациента даже при длительном лечении.

**5500**

Ретракторы OptiView™,  
стандартный размер, 2 шт

**5502**

Ретракторы OptiView™,  
малый размер, 2 шт

Узнать больше >>

Уточняйте актуальные цены на товар и информацию об условиях его приобретения у официальных дилеров Kerr. ООО «И Эйч Руссланд» оставляет за собой право изменить цены при значительном повышении курса евро.

**Kerr™**  
РЕСТАВРАЦИЯ

# АКЦИИ

ДЕЙСТВИТЕЛЬНЫ С С 16 ОКТЯБРЯ ПО 28 ДЕКАБРЯ 2024



## Cleanic

Паста для профессиональной чистки и полировки зубов

### Одна паста для качественной гигиенической чистки и полировки зубов

- Одна паста для чистки и полировки благодаря изменяемой абразивности
- Высокая чистящая и полирующая способность – снижение скорости появления нового налета
- Успешное применение после процедуры чистки пескоструйным аппаратом (PROPHYflex или AirFlow)
- Бережное отношение к эмали благодаря низкой абразивности
- Экономичность использования благодаря упаковке в виде тубы (100 г)
- Укрепление эмали и защита от кариеса благодаря содержанию фторида натрия
- Насыщенный ягодный вкус для детского приема

**3386**

Паста Cleanic Berry Burst с ягодным вкусом, с фтором, туба (100 г)

Узнать больше >>

Уточняйте актуальные цены на товар и информацию об условиях его приобретения у официальных дилеров Kerr. ООО «И Эйч Руссланд» оставляет за собой право изменить цены при значительном повышении курса евро.

**Kerr**  
РЕСТАВРАЦИЯ

# Реставрация с использованием композитного материала OptiShade™



**Доктор Гюнель Джафарова**

Стоматолог-терапевт,  
клиники «Belgravia Dental Studio» и «МАСТЕРСКАЯ УЛЫБОК»  
г. Москва



1

Исходная клиническая ситуация  
Зубы 1.6 - 1.7 — кариес корня, амальгамная  
пломба со вторичным кариесом, скрытый  
кариес на проксимальных поверхностях



2

Черновое препарирование I-II класс



3

Препарирование в поддесневой зоне  
выполнено без изоляции



4

Выполнена моделировка корневой зоны зуба  
1.7 с проведением адгезивного протокола



5

Далее выполнена моделировка корневой зоны  
зуба 1.6 с использованием адгезивного протокола  
OptiBond™ FL и материала OptiShade™ MD



6

Чистовое препарирование I-II класс





7

Фиксация матричных систем



8

Моделировка полостей с помощью композита OptiShade™ MD и прорисовка фиссур композитной краской



9

Фото реставраций после полировки, использовали OptiStep™, Occlubrush™ и другие системы полировки



10

Фото реставраций после окклюзионной коррекции



11

Вид реставраций спустя 7 дней. Небный ракурс



12

Вид реставраций спустя 7 дней. Окклюзионный ракурс

# Адгезивный протокол OptiBond™ FL



## Доктор Руслан Беретарь

Врач стоматолог-терапевт, ортопед.

Автор методических пособий и курсов по прямой реставрации.

Учредитель и главный врач клиники «RBCLINIC», г. Майкоп

« Я использую OptiBond™ FL уже более 11 лет на терапевтическом и ортопедическом приеме. Адгезив высоко наполнен — поэтому он обеспечивает выживание шва реставрации в долгосрочной перспективе. Кроме того, при соблюдении протокола вы не столкнетесь с проблемой «белой линии» и постпломбировочной чувствительности. Любите своих пациентов: не пересушивайте дентин перед нанесением праймера и работайте строго по инструкции. »

Данный отзыв представляет мнение доктора Беретаря. Производитель стоматологической продукции Kerr не дает медицинских консультаций, каждый врач должен руководствоваться собственным профессиональным мнением при лечении пациентов.

### Этап 1. Gel Etchant



1  
Динамическое протравливание эмали в течение 15 сек.



2  
Протравливание дентина в течение 5 сек.



3  
Тщательное промывание полости в течение 15–20 сек. до полного удаления геля. Удаление из полости излишков влаги. НЕ ПЕРЕСУШИВАТЬ!

ВАЖНО! Густая консистенция Gel Etchant позволяет контролируемо протравливать эмаль и дентин отдельно друг от друга, что является критичным, учитывая разную степень минерализации и, следовательно, РАЗНОЕ ВРЕМЯ ПРОТРАВЛИВАНИЯ.

## OptiBond™ FL

- Сила адгезии, подтвержденная более чем 25-летним опытом применения. «Золотой стандарт» по мнению ведущих университетов мира
- Высокая наполненность (48 %) позволяет надежно запечатать дентин и обеспечить высокий уровень защиты от микроподтеканий
- Простой протокол: один слой праймера, один слой адгезива, одно засвечивание

26684 E

OptiBond™ FL, набор: 1 флакон праймера (8 мл), 1 флакон адгезива (8 мл), 1 шприц протравливающего геля Gel Etchant (3 г) с 10 насадками, 25 емкостей для смешивания, 50 аппликаторов

25882 E

адгезив, флакон (8 мл)

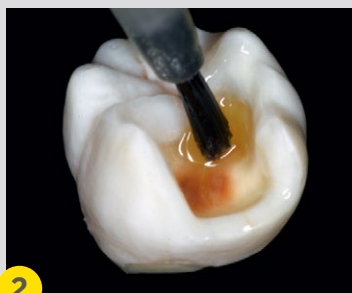




## Этап 2. Праймер OptiBond™ FL



Внесение праймера на поверхность дентина легкими втирающими движениями в течение 15 сек.



Повторное внесение праймера для гибридации всего объема деминерализованного дентина.



Просушивание поверхности струей воздуха для более равномерного распределения праймера и испарения растворителя.

## Этап 3. Адгезив OptiBond™ FL



Внесение адгезива на поверхность эмали и дентина. Деликатно раздуйте его струей воздуха до тонкого равномерного слоя.



Полимеризация в течение 20 сек.

**ВАЖНО!** Высокая наполненность адгезива (48 %) гарантирует формирование прочного адгезивного слоя, также выполняющего функцию суперадаптивного слоя.



### Доктор Ильяс Османов

Врач стоматолог-терапевт, ортопед.

Кандидат медицинских наук.

Основатель «Центра современной стоматологии "IL'FA", г. Москва

### Видеоинструкция



« Я использую OptiBond™ FL, так как он является самым наполненным адгезивом из всех, что представлены на рынке, а наполненность — значит прочность! OptiBond™ FL прост в использовании и не даром является золотым стандартом среди всех адгезивов такое долгое время. »

Данный отзыв представляет мнение доктора Османова. Производитель стоматологической продукции Kerr не дает медицинских консультаций, каждый врач должен руководствоваться собственным профессиональным мнением при лечении пациентов.