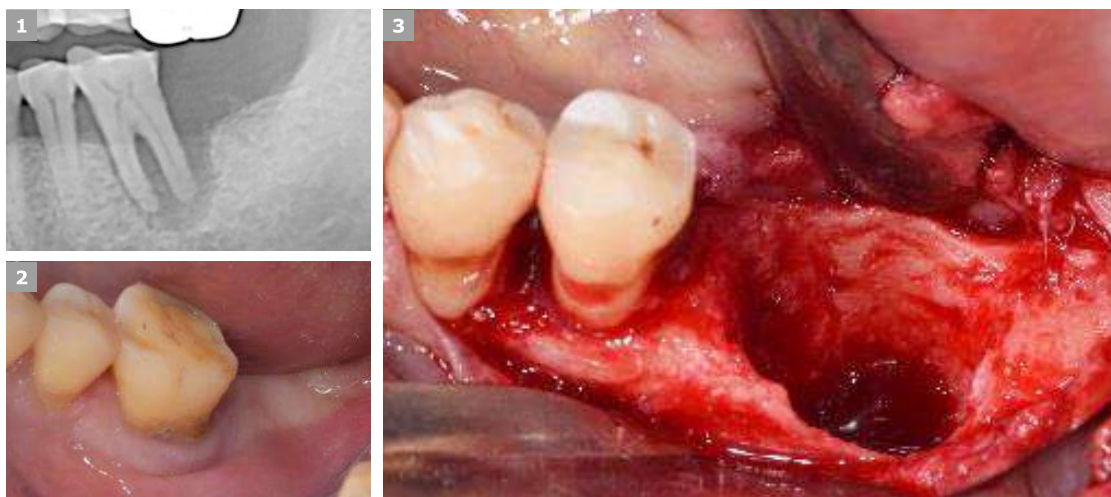




ПОСТЭКСТРАКЦИОННАЯ ЛУНКА

01 Постэкстракционная лунка

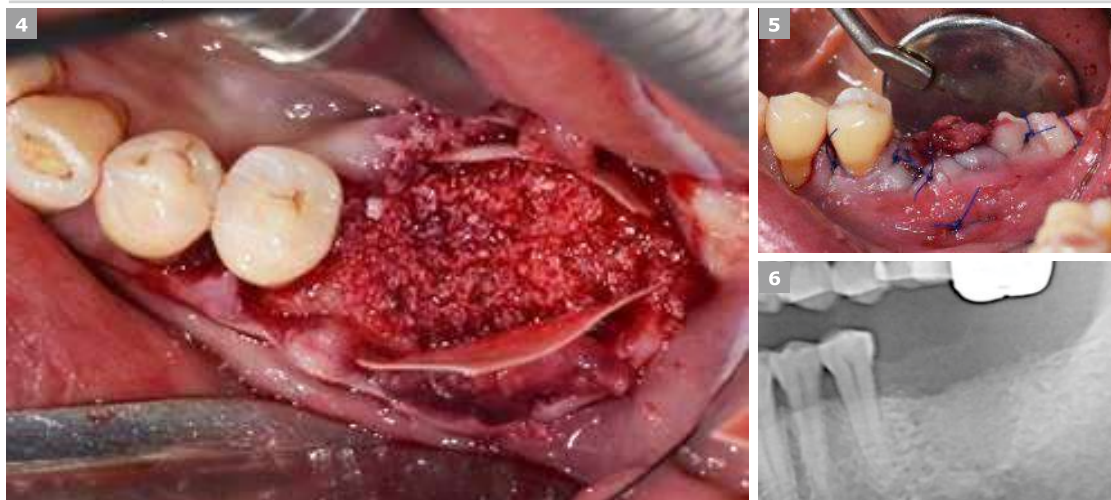
Др. Джей Си Парк (клиника Hyo Dental)



Пол	Возраст	Тип дефекта	Материал (костный/мембрана)	Анамнез
М	70	Постэкстракционная лунка	THE Graft / BioCover	нет

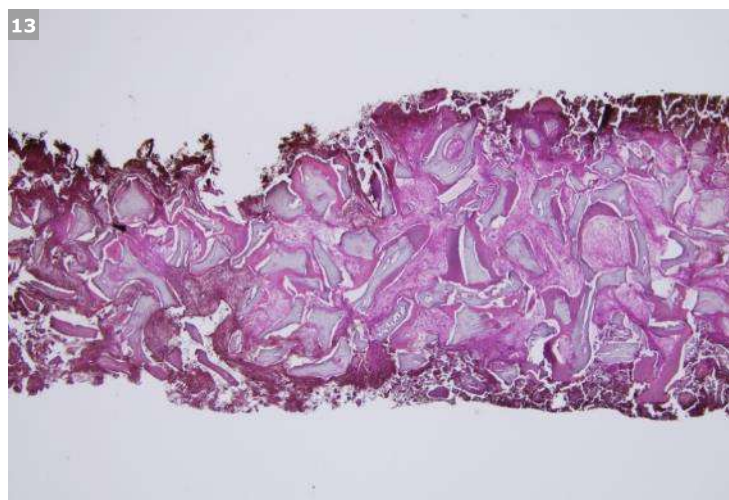
Описание

70-летний мужчина обратился в стоматологическую клинику для установки имплантата зуба № 36, который был удален из-за сильной боли и подвижности. Профилактика атрофии альвеолярного гребня была выполнена с использованием THE Graft и двухслойной мембраны BioCover, чтобы компенсировать утрату вестибулярной стенки лунки. Достаточное заживление поврежденной кости наблюдалось уже через 5 месяцев после установки имплантата № 36. Биопсия ткани в области имплантата, выполненная с помощью трепанационного бура, показала новообразованную кость в области ранее уложенного костного материала.



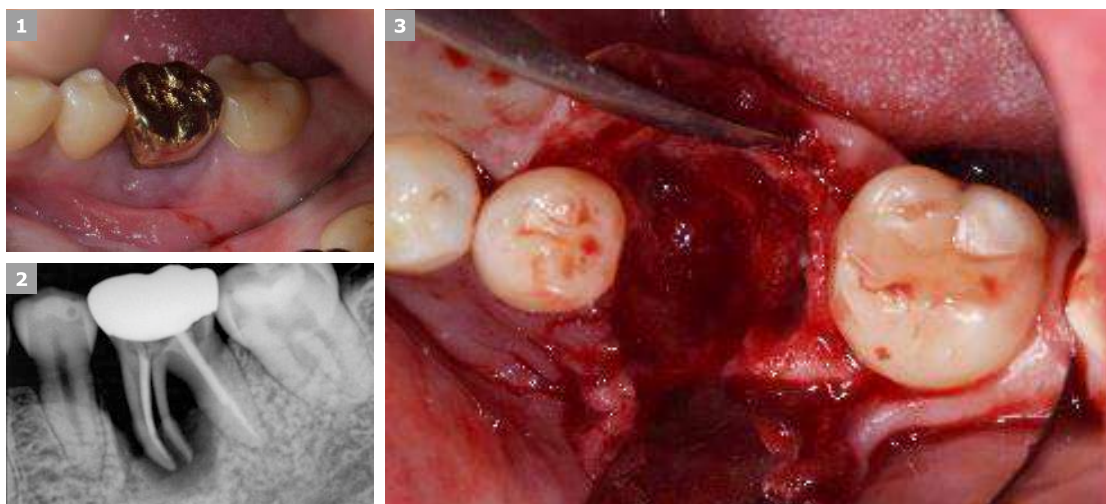
Natural Bone Substitute
 Cancellous Granules

- 1, 2. Операции
3. Удаление зуба № 36
- 4–6. Профилактика атрофии лунки с помощью THE Graft и BioCover
- 7–9. Повторная операция через 5 месяцев
10. Установка постоянного протеза
- 11, 12. Рентген через 5 мес., 9 мес. после операции
13. Окрашивание ГЭ

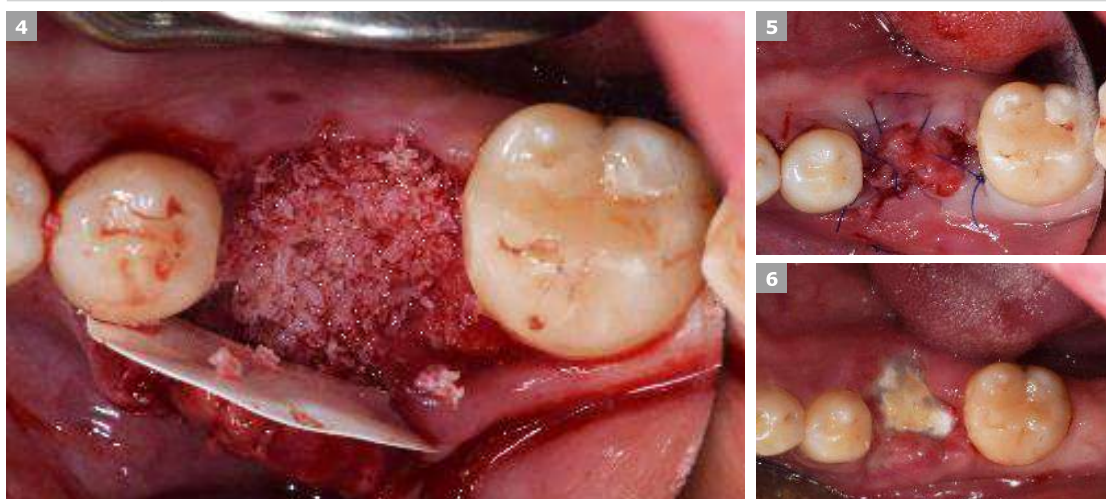


02 Постэкстракционная лунка

Др. Джей Си Парк (клиника Hyo Dental)

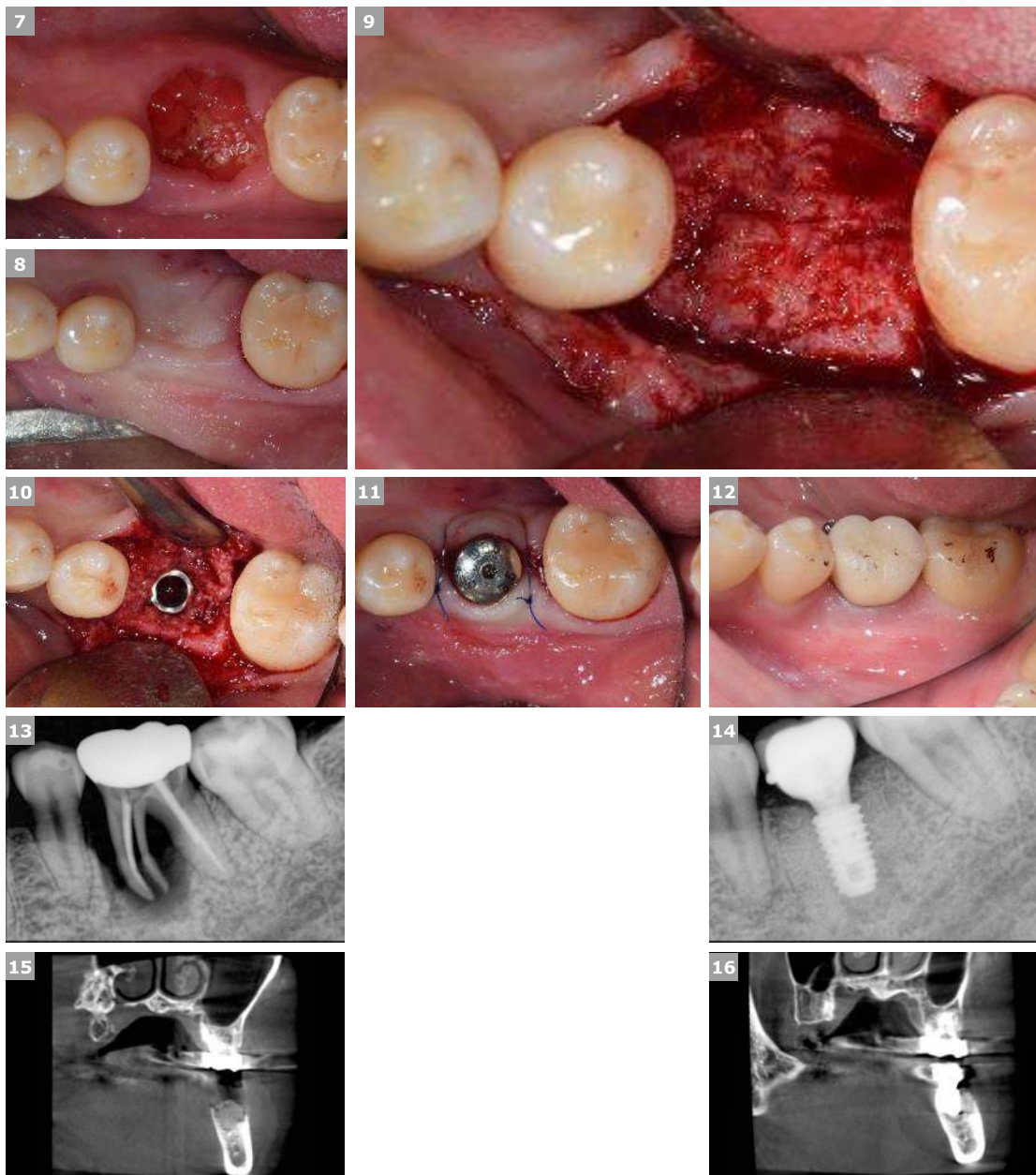


Пол	Возраст	Тип дефекта	Материал (костный/мембрана)	Анамнез
Ж	35	Постэкстракционная лунка	THE Graft / BioCover	нет
<i>Описание</i>		35-летняя пациентка с вертикальным переломом мезиального корня № 36. Рентгенографическое исследование выявило значительную утрату кости в постэкстракционной лунке и в области сломанного корня. В связи с этим было решено провести предварительную реконструкцию постэкстракционной лунки до установки имплантата. Был использован THE Graft и мембрана OpenTex, и через 7 мес. рентген показал приемлемое заживление поврежденной области.		



Natural Bone Substitute
 Cancellous Granules

- 1, 2. До операции
- 3–5. Удаление № 36 и реконструкция лунки с помощью THE Graft и OpenTex
6. Швы сняли через 10 дней
7. Мембрана удалена через 4 недели
- 8–11. Имплантация проведена через 4 месяца
12. Установка постоянного протеза
13. Рентген до операции
14. Установка постоянного протеза, рентген
- 15, 16. КТ после операции, через 7 мес.



- 1, 2.Снимок до операции
- 3. Атрофия костной ткани с щечной и язычной стороны
- 4, 5.Направленная костная регенерация и ушивание грануляционной тканью
- 6. Снятие швов через 2 недели
- 7. После операции
- 8–10. Повторная операция через 7 мес.
- 11.Установка постоянного протеза
- 12.Окрашивание ГЭ
- 13, 14.Снимок через 7 мес., 13 мес. после операции

