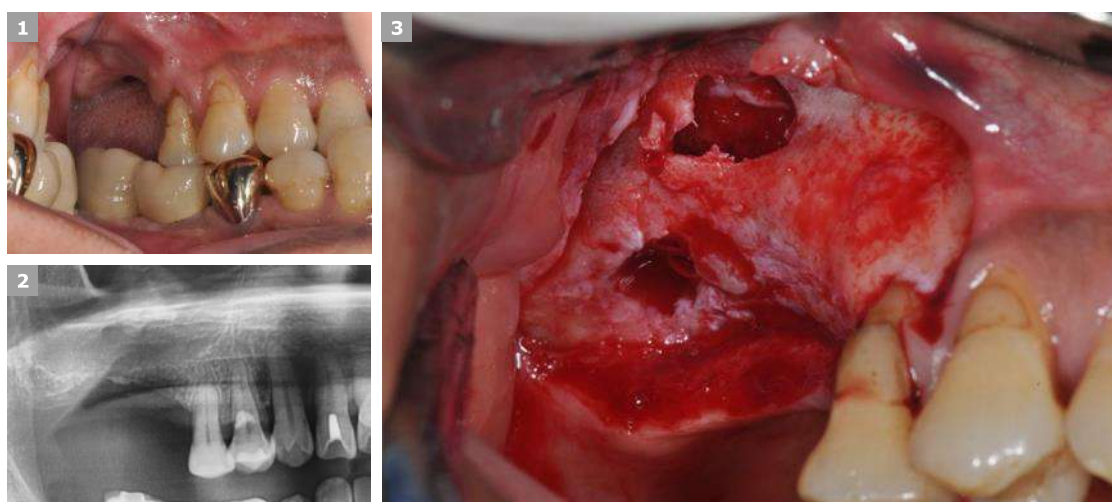




СИНУС–ЛИФТИНГ

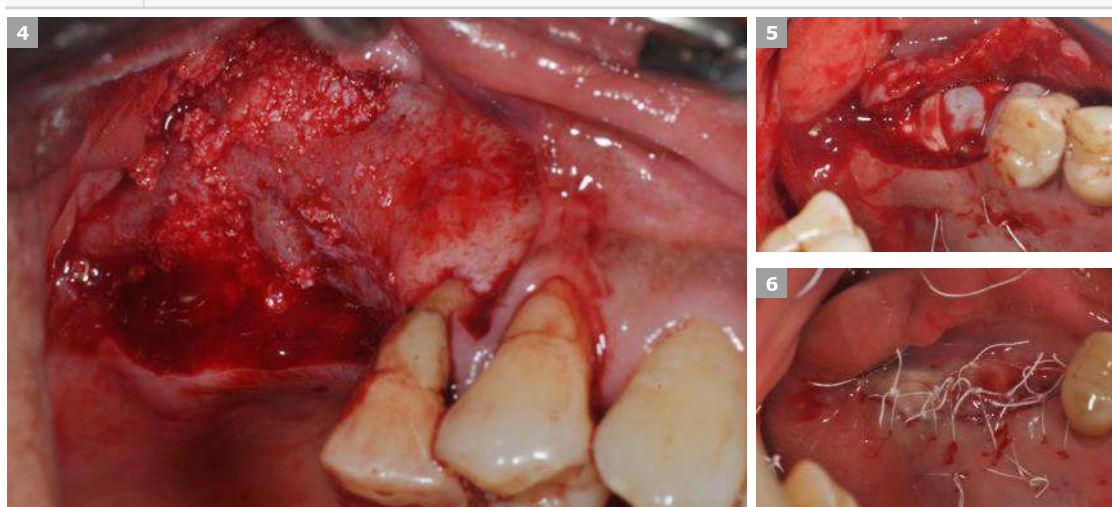
01 Синус-лифтинг

Др. К.М. Мин (клиника Seoul Mai Dental Clinic)



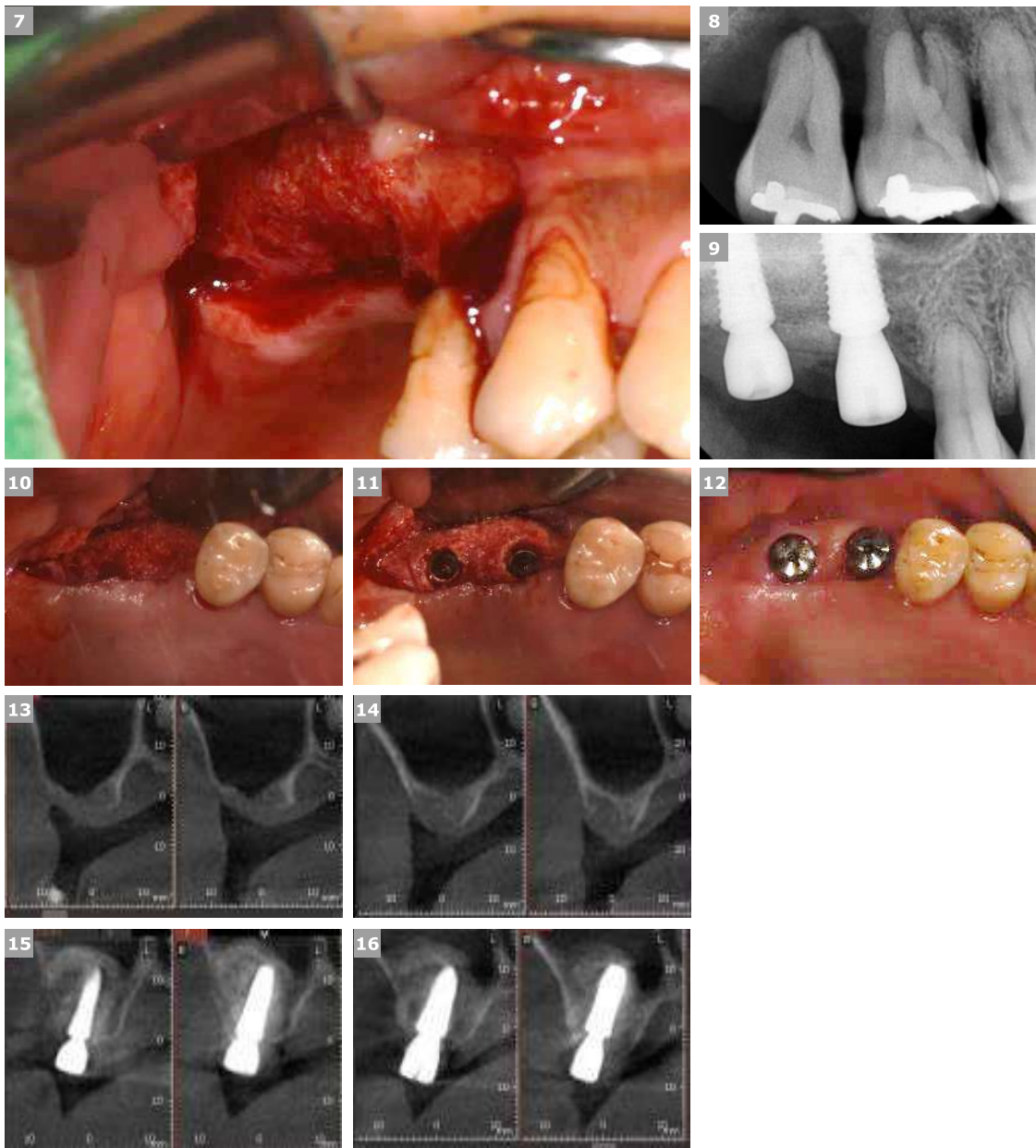
Пол	Возраст	Тип дефекта	Материал (костный/мембрана)	Анамнез
М	55	Перфорация мембраны синуса + синусграфтинг	THE Graft / BioCover 6	нет

Описание В результате пародонтита был удален зуб № 16. Резорбция альвеолярной кости на уровне дна верхнечелюстного синуса часто вызывает перфорацию мембраны синуса после процедуры поднятия синуса. Использование резорбируемой мембраны для покрытия перфорированной мембраны Шнайдера костным материалом THE Graft может рассматриваться как отличный вариант для синусового трансплантата.



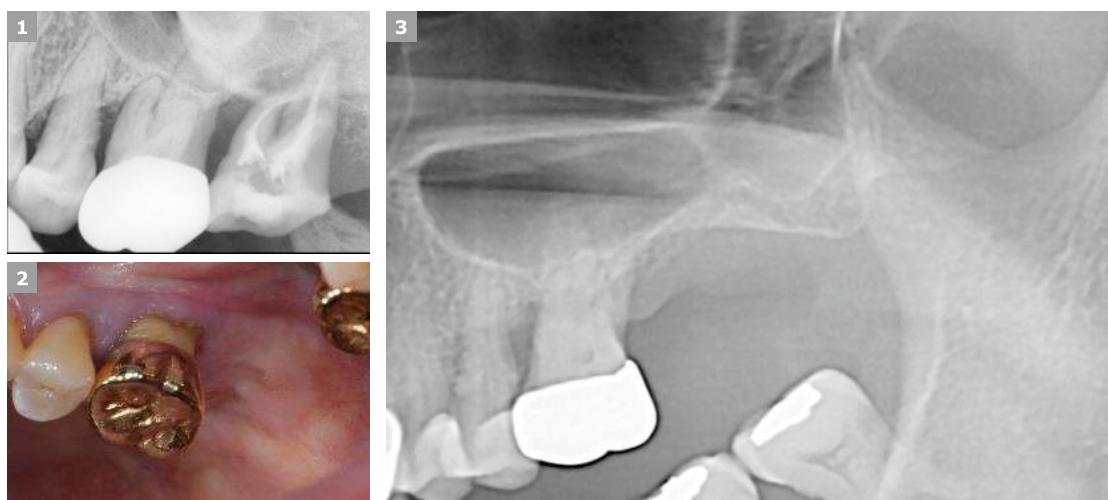
Natural Bone Substitute
 Cancellous Granules

- 1. Снимок до операции
- 3. Отслаивание лоскута, наблюдалась перфорация мембраны Шнайдера
- 4. Восстановление с помощью THE Graft и BioCover
- 7. Повторная операция через 7 мес., имплантация
- 13, 14. КТ до операции
- 15, 16. КТ после операции



02 Синус-лифтинг

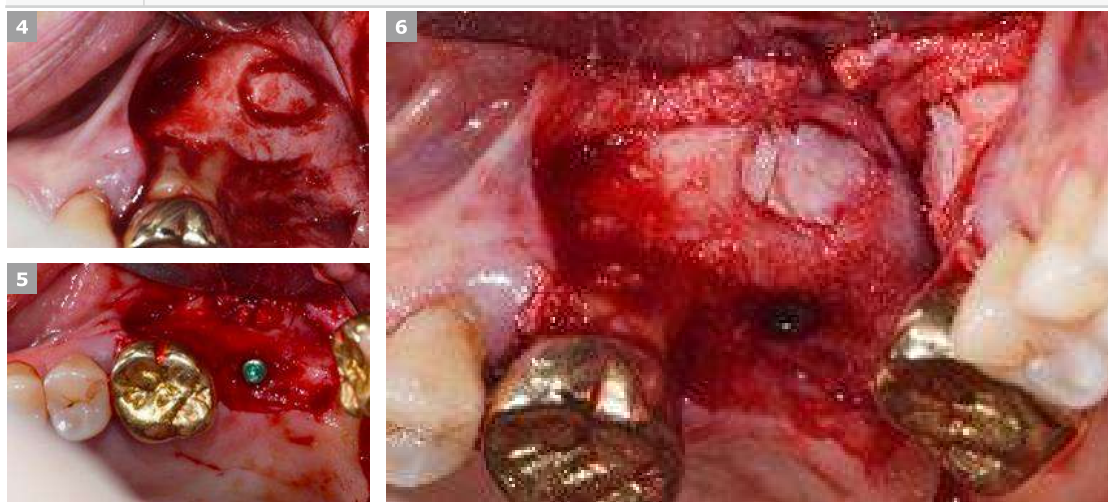
Др. Джей Си Парк (клиника Hyo Dental Clinic)



Пол	Возраст	Тип дефекта	Материал (костный/мембрана)	Анамнез
Ж	58	Синус-лифтинг	THE Graft	нет

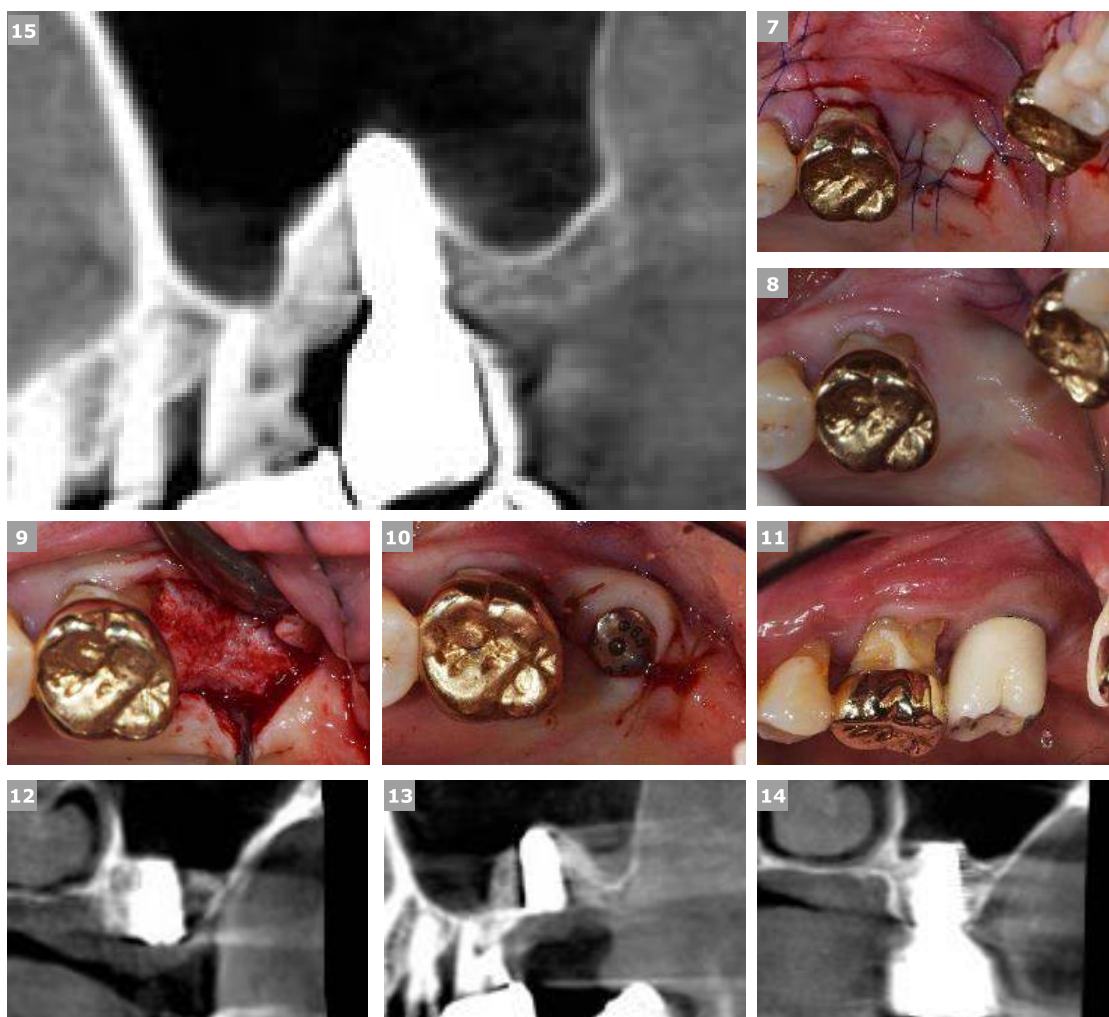
Описание

Для подъема синуса и установки имплантата использовалась техника латерального доступа, так как для имплантации было доступно около 2 мм кости. Использовался THE Graft, и во время хирургической процедуры перфорация синуса не происходила. КТ, проведенная через полтора года после начала лечения, показала новообразованную костную ткань с кортикальной костной выстилкой над креплением имплантата.



Natural Bone Substitute
 Cancellous Granules

1. Первичный прием
- 2, 3. Снимок до операции, через 3 месяца после удаления № 27
- 4–7. Имплантация и латеральный синус-лифтинг
- 8–10. Повторная операция через 8 мес.
11. Установка постоянного протеза
- 12, 13. КТ после операции
- 14, 15. КТ через 1,5 года



1. Первичный прием
2. До операции
- 3, 4. Отверстие в латеральной стенке
- 5, 6. Установка имплантата и костная пластика через отверстие
7. После операции
8. КТ через 1 мес. после операции
- 9–11. День операции, рентген в катаннезе через 3 года
- 12, 13. КТ, рентген через 2 года
- 14, 15. Клинический снимок через 3 года

